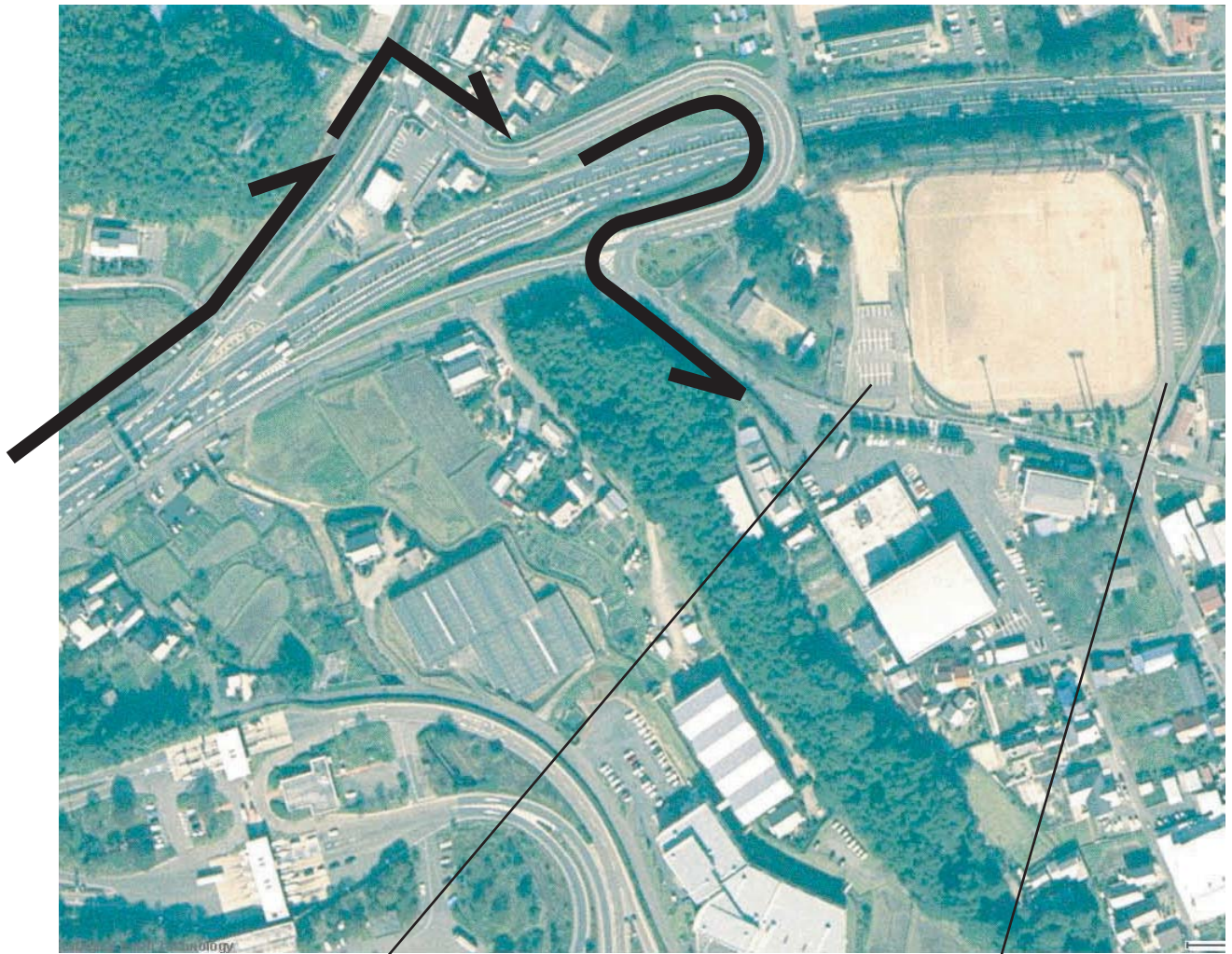


## サンライフ（市営グラウンド）

- 1、中津川 I C を中津川方面(右側)に下りる（19号）。
- 2、19号に出たら、下呂方面(左側[旧19号])に進む。
- 3、最初の信号(会所沢)を右折。
- 4、道なりに進み、19号を渡り、すぐを左折。
- 5、少し進むと左側に、サンライフ運動場があります。

※中津川 I C を下り、19号に出ると右斜め上に見えます。



第2 駐車場

第1 駐車場

※第1 駐車場は、A面に近いです。  
第2 駐車場は、B面に近いです。