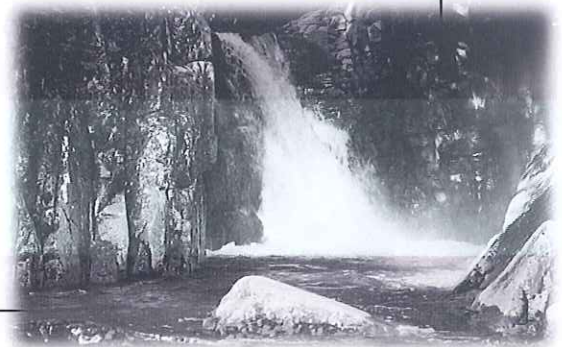
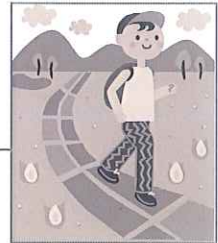


# 春の新緑御神木の里探訪ツアー

春の新緑を感じながら付知峡の名所(木曾ヒノキ備林、伊勢神宮御神木伐探跡地及び付知峡不動公園等)を散策するツアー。

## 募 集

- ・とき 5月4日(祝)
- ・内容 付知峡の名所(伊勢神宮御神木伐探跡地、付知峡不動公園他)を散策します。
- ・対象 小学3年以上(小学生保護者同伴)
- ・参加費 1,000円(保険料などを含む)
- ・定員 40名(定員にない次第締め切り<先着順>)
- ・申込み 4月9日(月)~13日(金)の午前8時30分~午後5時まで
- ・申込先 付知総合事務所 地域福祉課  
TEL 0573-82-2111(内線3422)
- ・持ち物 弁当持参・水筒・雨具・その他必要なもの
- ・その他 歩きやすい靴、服装をお願いします。  
参加者には後日、詳細内容をお送りします。



<不動滝>



<二代目大ヒノキ>

日程・コース (マイクロバスで移動します)

東濃森林管理署前広場 → 裏木曾国有林(木曾ヒノキ備林)

9:15 (出発)

10:15

→ 付知峡不動公園 (散策・昼食) → 護山神社

11:30

13:45

→ 道の駅花街道付知 (到着)

14:45

※コースは変更になる場合があります。