

# 展示家屋の 入札販売

骨組のみ

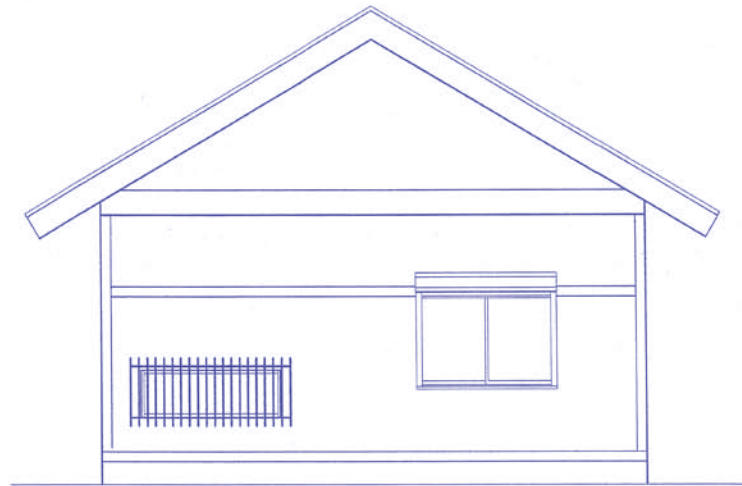
**期間** 入札／5月3日[火] 10:00～5月5日[木] 12:00迄  
発表／5月5日[木] 12:20 餅投げ／14:30

**場所** 道の駅「花街道 付知」裏木曾街道公園イベント会場

※希望販売価格に達した場合販売させていただきます。  
※入札家屋建設等の相談は会場にてさせていただきます。  
※詳細は電話等でお問い合わせ下さい。(0573-82-3884)

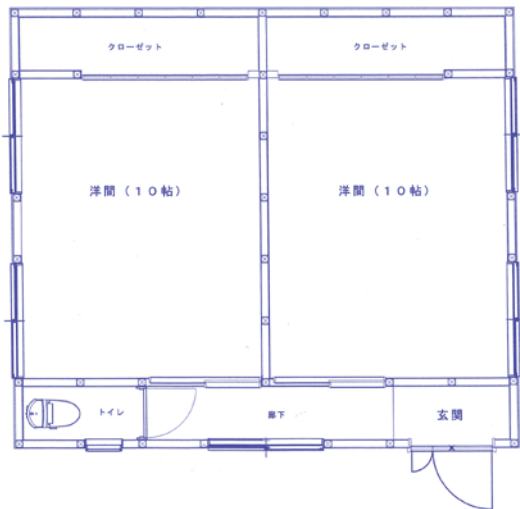
軸組工法の本格建築です。  
是非ご来場ご相談下さい。

46.37m<sup>2</sup> (14坪)

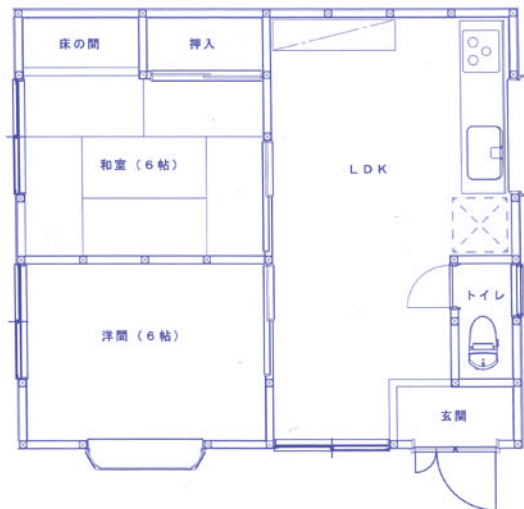


建築目的により下記のようにご利用頂けます！

子供部屋



はなれ



車庫

